




PROGRAMA "FES"

FOMENTAMOS EMPRESAS SALUDABLES

nexus
líder en medicina estética



03	Qué me aporta ser una Empresa Saludable
04	Programa FES
09	Clínica Nexus
19	Propuesta de colaboración

EMPRESAS SALUDABLES

01

TRABAJADORES

- Las personas son el centro de las empresas
- Hay que promover iniciativas que tengan un impacto directo en la salud de los trabajadores y consecuentemente, de la empresa
- Mayor bienestar = mayor productividad
- HAZ que seas su única opción

02

CLIENTES

- Las tendencias de consumo se dirigen a empresas donde el cliente se identifica con los valores y filosofía de marca
- HAZ que se enamoren de ti

03

SOCIEDAD

- En 3 años las empresas duplicarán los presupuestos en materia de salud corporativa
- La RSC es una propuesta de valor en empresas innovadoras
- HAZ una sociedad mucho mejor



19%

**Mayor precisión en
las tareas**

31%

Mayor productividad

37%

**Incremento de
ventas**

(*) Datos extraídos II Think Tank Empresas Felices y Jornada Cámara de Comercio "Actitud positiva y felicidad en el lugar de trabajo" con Joaquín Viñas

PROGRAMA FES



FOMENTAMOS **E**MPRESAS **S**ALUDABLES
MEDIANTE EL BIENESTAR DE LAS PERSONAS

VENTAJAS PROGRAMA FES

Clínica Nexus idea un programa pensando en las empresas y las personas que forman parte para impulsar la salud, la belleza y el bienestar.

01

ENGAGEMENT

Cuando cuidas tu trabajador, tanto dentro como fuera de la empresa, repercute en una mayor fidelidad, rendimiento, motivación y productividad, aumentando los resultados económicos de la empresa.

02

SALUD EN EL TRABAJO

Ocupándote de la salud de tu personal interno reduces considerablemente el absentismo laboral y mejoras el clima laboral.

Seremos tu partner médico-estético ofreciendo servicios orientados a los RRHH.

03

ASESORAMIENTO GRATUITO

La 1ª visita informativa es totalmente gratuita. Definiremos la hoja de ruta a seguir para resolver la necesidad.

04

DIAGNÓSTICO GRATUITO

Realizamos un diagnóstico facial o corporal sin coste. Protocolos 8D personalizados.

05

PERSONAL ASSISTANT

Se designará un profesional técnico para cada paciente, que llevará a cabo un control y seguimiento de la evolución de cada persona.

06

PREUS ESPECIALES

Tus trabajadores/as disfrutarán del 20% de descuento en packs. Y del 10% de descuento en cosmética de alta gama. Se pueden elaborar packs adhoc según temporada o necesidad del partner.

07

CLUB PREMIUM

Entraréis a formar parte del Club Premium Nexus. Recibiendo mensualmente consejos y promociones exclusivas.

08

ESPECIAL HOMBRE

Contamos con la Unidad de Tratamientos Capilares, Depilación láser, tratamientos reductores masculinos, antiaging y ondas de choque para disfunción eréctil.

09

ESPECIAL MUJER

Tenemos cuidado de la mujer en las diferentes etapas de su vida. Unidad de Ginecología Estética y Regenerativa especial menopausia o pre-menopausia.

10

ESPECIAL HEALTHY

Fomento de hábitos saludables nutricionales, deportivos, pérdida de peso y antienvjecimiento para una mejor calidad de vida. Tratamiento del dolor crónico con ozonoterapia y terapias complementarias.



PORQUE TE MERECE UN 10!

10 RAZONES - 10 VENTAJAS

FOMENTA LOS HÁBITOS SALUDABLES EN TU EMPRESA CON CLÍNICA NEXUS

nexus

líder en medicina estética



**Nace en 1996 y actualmente
es la clínica de medicina estética
referente en Lleida.**

**Considerada por expertos, de las mejores a nivel estatal,
por nuestra inversión en aparatología, producto de alta
gama, partners de reconocimiento mundial y precisos
protocolos de actuación.**





Nuestro objetivo es trabajar con estándares de calidad basados en la excelencia, avanzándonos al futuro.

Más de 2.200 m² en consultas médicas, cabinas de estética avanzada, salas de espera, y sala de juntas - formación.

Áreas Médicas

- Medicina Estética
- Cirugía Estética, Plástica y Reconstructiva
- Medicina Antiaging
- Medicina Biológica
- Ozonoterapia Médica
- Ginecología Estética y Regenerativa





Unidades Especializadas

- Depilación Láser Médica
- Unidad Capilar
- Estética Avanzada
- Dietética y Nutrición
- Terapias Naturales
- Nexus Gym
- Cosmetic Shop

Dr. Samuel Pinós, colegiado 2825

FUNDADOR Y DIRECTOR MÉDICO

Licenciado en Medicina y Cirugía

Especialista Universitario en Medicina Estética

Máster Universitario en Medicina Estética

Máster Universitario en Ozonoterapia Médica

Médico Especialista (vía MIR) en Medicina del Trabajo

Máster Universitario en Valoración del Daño Corporal

"Poner la Medicina y el rigor científico al servicio de la Estética, ha sido desde siempre mi distintivo".

Montse Monjo, MBA

DIRECTORA GERENTE

Máster Universitario Superior en Dirección y Administración de Empresas

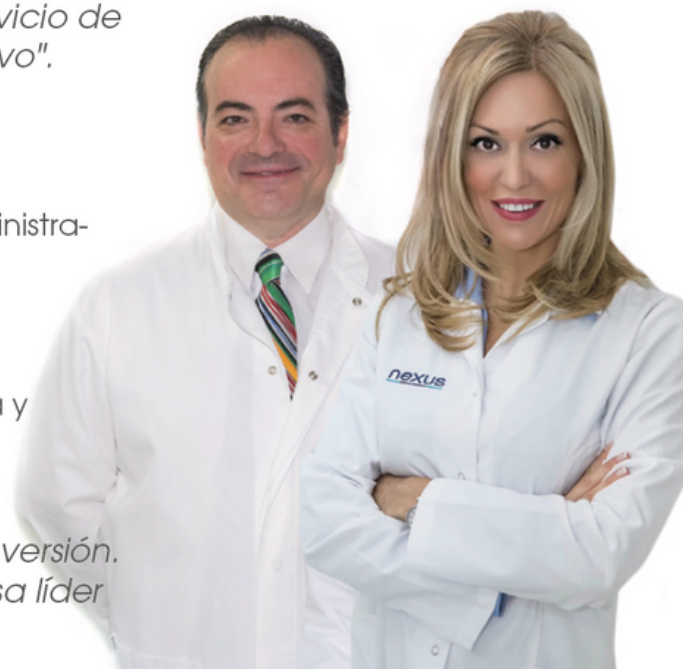
Máster Especialista en Dermocosmética.

Técnica Especialista en Diagnósticos faciales y corporales personalizados

Técnica Especialista en Depilación Láser Médica y Fototerapia

Técnica Superior Especialista en Estética

"Mi pasión es ayudarte a descubrir tu mejor versión. Vocación para hacer de Nexus una empresa líder y socialmente responsable".



MULTIDISCIPLINAR / INTERDISCIPLINAR

Equipo médico colegiado


Personal diplomado en enfermería

Técnicas superiores especializadas en estética

Diplomada en dietética y nutrición colegiada

Entrenadores personales licenciados





Abordamos
la belleza y
bienestar
de forma integral:

Salud 360º

01

Alta inversión en tecnología de vanguardia

02

Procesos integrales: Protocolos 8D para un mejor resultado y duración

03

5P Medicina del futuro: Prevención, Predicción, Promoción, Personalización y Participación

04

Anticipados a la necesidad del paciente, tendencias, visión de futuro

VALUE PROPOSITION

DIFERENCIACIÓN NEXUS

05 Nuestra filosofía: seguridad, rigor y ciencia

06 Formación y mejora continua. Congresos nacionales e internacionales

07 Más de 3.400 opiniones positivas en portales médicos

08 96% pacientes nos recomiendan

VALUE PROPOSITION

DIFERENCIACIÓN NEXUS

HOJA DE RUTA

- Firmar acuerdo de colaboración
- Dar a conocer el Programa FES al personal interno mediante los canales habituales de comunicación interna de tu empresa (cartel, mail, jornada)
- Envío newsletter mensual con consejos y promociones exclusivas
- Control seguimiento anual para saber qué ha aportado más valor y nuevas necesidades que podamos cubrir
- Implementar el Programa FES en tu empresa no tiene ningún coste para ti.



ES HORA DE DAR EL PASO

HAZLO POR TI
HAZLO POR ELLOS
HAZLO POR ELLAS
HAZLO POR TU EMPRESA

CLÍNICA NEXUS
C. SEGRIÁ, 26-30
PSO. RONDA, 74

973 279 810
COMUNICACIO@GRUPNEXUS.COM